

반드시

# 생활쓰레기는 내 집 대문 앞에 내 놓으세요!

- 일반쓰레기(소각용, 음식물) : 종량제봉투에 담아 대문 앞에 배출  
※ 종량제봉투에 배출되지 않은 쓰레기는 수거하지 않습니다.
- 배출시간 : 저녁 7시부터 다음날 새벽 3시까지
- 토요일 저녁에는 버리지 마세요.(수거되지 않습니다.)

## 재활용품 배출방법



- 종류별로 분류하여 투명봉투에 묶어서 배출하세요.
- 뚜껑은 제거한 후 내용물을 비우고 배출하세요.
- 담배꽂초 등 이물질은 넣지 마세요.

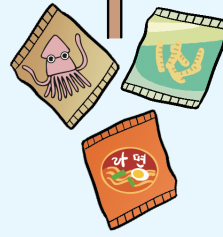
병



캔/플라스틱



비닐류  
(모자/리본/볼지 등)



※ 종이/스티로폼은 별도로 묶어서 배출하세요.

\* 생활폐기물의 배출방법이나 분리보관 방법을 위반하여 배출한 자는 수원시 폐기물관리법 위반자에 대한 과태료 부과·징수 업무에 관한 조례에 의거 100만원 이하의 과태료 처분을 받게 됩니다.

- 휴먼콜센터 : 1899-3300
- 장안구 환경위생과 : 228-5337
- 팔달구 환경위생과 : 228-7337
- 시청 청소행정과 : 228-3249
- 권선구 환경위생과 : 228-6337
- 영통구 환경위생과 : 228-8909



수원시  
SUWON CITY